



# BIENVENIDOS AL AL MANUAL DE USO DE **DONWEB CLOUD**

# Manual de Uso Identidad Visual Institucional

El presente manual contiene la muestra y explicación de los estándares permitidos para el uso de los signos de Identidad Visual de la marca **DonWeb Cloud**.

Las reglas de uso y las limitaciones del sistema son claras y precisas para que cualquier persona, que pertenezca a la empresa o no, pueda acceder a la información y hacer un correcto uso de la misma.

La adecuada aplicación de estos signos en la totalidad de los soportes, no sólo define la identidad de la Empresa, sino que además proyecta la imagen ideal que esta entidad planteó en sus estrategias comunicacionales. Por este motivo se prohíbe el incorrecto uso de este manual.

# ISOLOGOTIPO

Un isologo es un conjunto icónico-textual en el que texto y símbolo se encuentran fundidos en un solo elemento. Son partes indivisibles de un todo y sólo funcionan juntos.







Introducción

Logo

Color

Tipografía

Fondos

Imágenes

Trama

Iconografía

Aplicación



Dale a tu aplicación todo **el poder de la nube.**

Introducción

Logo

Color

Tipografía

Fondos

Imágenes

Trama

Iconografía

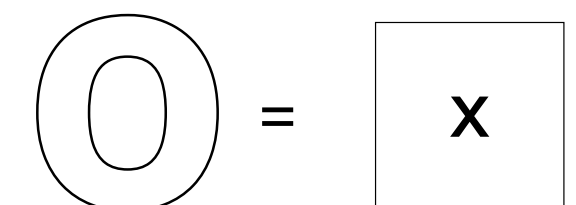
Aplicación



Dale a tu aplicación todo **el poder de la nube.**

# Área de Seguridad

El imagotipo necesita estar rodeado de un campo mínimo de actuación de 1x, para garantizar su legibilidad e interpretación. El módulo “x” corresponde a la medida del alto del carácter “o” utilizado en el nombre de Cloud. Este espacio debe respetarse vacío o en blanco cada vez que se utilice el imagotipo; no debe ser invadido por ningún otro elemento.



# Tamaños y Adaptabilidad

Versiónes de Isologotipo y tamaños mínimos permitidos, según materialidad y soportes en que deba utilizarse. Estos tamaños mínimos deben respetarse para garantizar la legibilidad, interpretación y fácil reconocimiento de la marca.



Tamaño mínimo permitido para impresión con bajada: tipografía en 6 pts.

41 x 10 mm



Tamaño mínimo permitido para impresión sin bajada: altura 31 pts.

18 x 5 mm



## Versiones de Imagotipo Permitidas

Estas son las versiones de imagotipo cuyo uso están permitido. Siempre tendrán prioridad las versiones con los colores institucionales; en caso de que el medio o soporte no lo permita, se podrán utilizar las versiones en positivo y negativo.



VERSIÓN CON BAJADA

Dale a tu aplicación todo **el poder de la nube.**

---



VERSIÓN HORIZONTAL



VERSIÓN VERTICAL



VERSIÓN EN NEGATIVO



## Usos Prohibidos

1. No modificar los colores institucionales.
2. No invertir el uso de los colores institucionales.
3. No modificar ni deformar las proporciones de los elementos.
4. No utilizar sombras, contornos, ni efectos especiales.
5. No modificar el grosor.

1.



2.



3.



4.

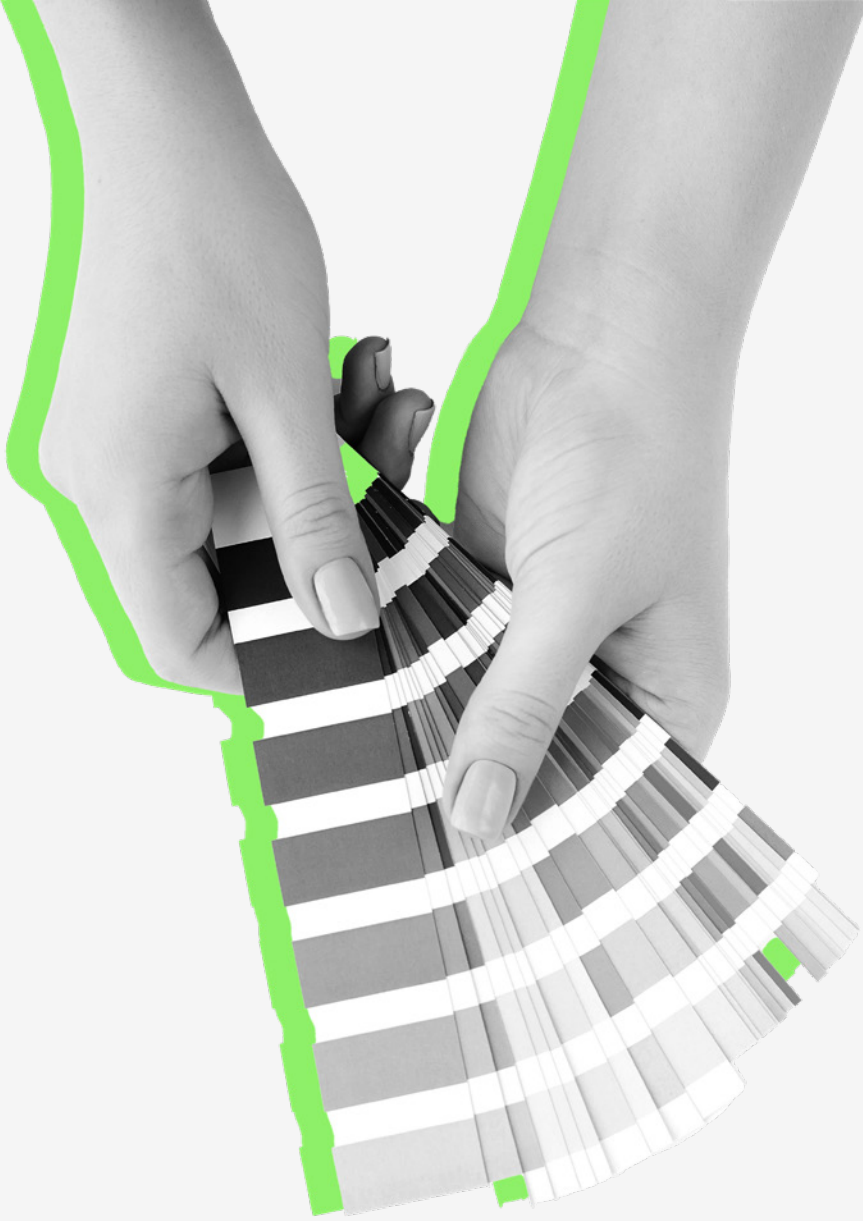


5.



# COLORES

A continuación describiremos  
las paletas cromáticas aprobadas  
para acompañar a la marca.



# Paleta cromática Institucional

## Color Primario

La versión de color principal de nuestra marca debe usarse siempre que sea posible.

Tono Institucional

## Royal Blue

HEX #3071EF | R:48 G:113 B:242  
C:80 M:53 Y:0 K:5

Tonos aplicables en medios digitales

#B7D0F4

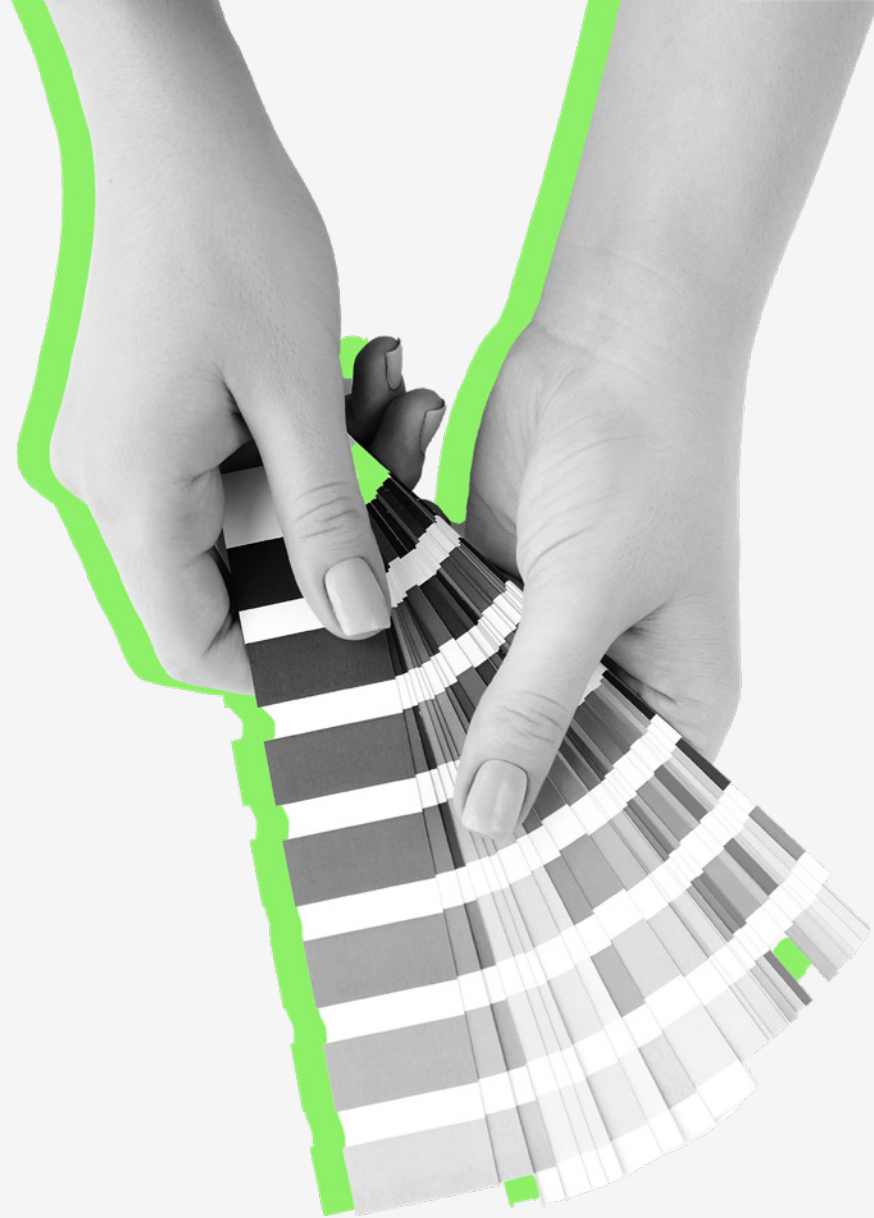
#A6C1F6

#5A8DDD

#568AF7

#3D80F0

#186AEA



# Paleta cromática Institucional

## Color Complementarios

Estos colores están reservados para recursos de estética que acompañan a la marca. En ningún caso deben remplazar los colores principales.

CTA

## Light Green

HEX #90F268 | R:144 G:242 B:104 | C:48 M:0 Y:78 K:0

## Blanco

HEX #FFFFFF | R:255 G:255B:255 | C:0 M:0 Y:0 K:0

## Goldenrod

HEX #EFA539 | R:239 G:165 B:57 | C:4 M:40 Y:83 K:0

## Orange Red

HEX #FC6600 | R:252 G:102 B:0 | C:0 M:70 Y:95 K:0

## Olive Drab

HEX #339602 | R:51 G:150 B:2 | C:79 M:13 Y:100 K:2

## Negro

HEX #000000 | R:0 G:0 B:0 | C:91 M:72 Y:62 K:97

# TIPOGRAFÍAS

En el siguiente apartado mencionaremos las tipografías permitidas para acompañar la comunicación de la marca.





## Tipografía títulos:

**Belgro**

Esta es la tipografía elegida para usar en titulares cortos y palabras destacas; es decir que se utilizará en todas sus piezas y comunicaciones, tanto institucionales como comerciales. **Belgro**, se caracteriza por su modernidad, trazo grueso, permitiendo una correcta legibilidad y adaptación en medios digitales.

**Aa**

**belgro**

**BELGRO**

**El veloz murciélago hindú comía feliz  
cardillo y kiwi.**

**abcdefghijklmnopqrstuvwxyz**

**ABCDEFGHIJKLMNOPQRSTUVWXYZ**

**0123456789-@#\$?()!«**

**HEAVY**



## Tipografía textos:

**Nexa**

Esta es la familia tipográfica elegida para usar de forma complementaria a la mencionada anteriormente. Se utilizará en todas sus piezas y comunicaciones, tanto institucionales como comerciales. La familia tipográfica **Nexa**, se caracteriza por su amplias variables, modernidad, legibilidad y terminaciones refinadas.

**Aa**

**nexa**

**NEXA**

**El veloz murciélago hindú  
comía feliz cardillo y kiwi.**

Nexa  
Light

El veloz murciélago hindú comía  
feliz cardillo y kiwi. 0123456789

Nexa  
Book

El veloz murciélago hindú comía  
feliz cardillo y kiwi. 0123456789

Nexa  
Bold

El veloz murciélago hindú comía  
feliz cardillo y kiwi. 0123456789

**Nexa  
Black**

**El veloz murciélago hindú comía  
feliz cardillo y kiwi. 0123456789**

Aa Bb Cc Dd

# ELEMENTOS GRÁFICOS

Recursos gráficos que complementan la identidad visual de **DonWeb Cloud** y nos permiten generar la correcta composición de todas sus piezas, ya sean institucionales o comerciales.





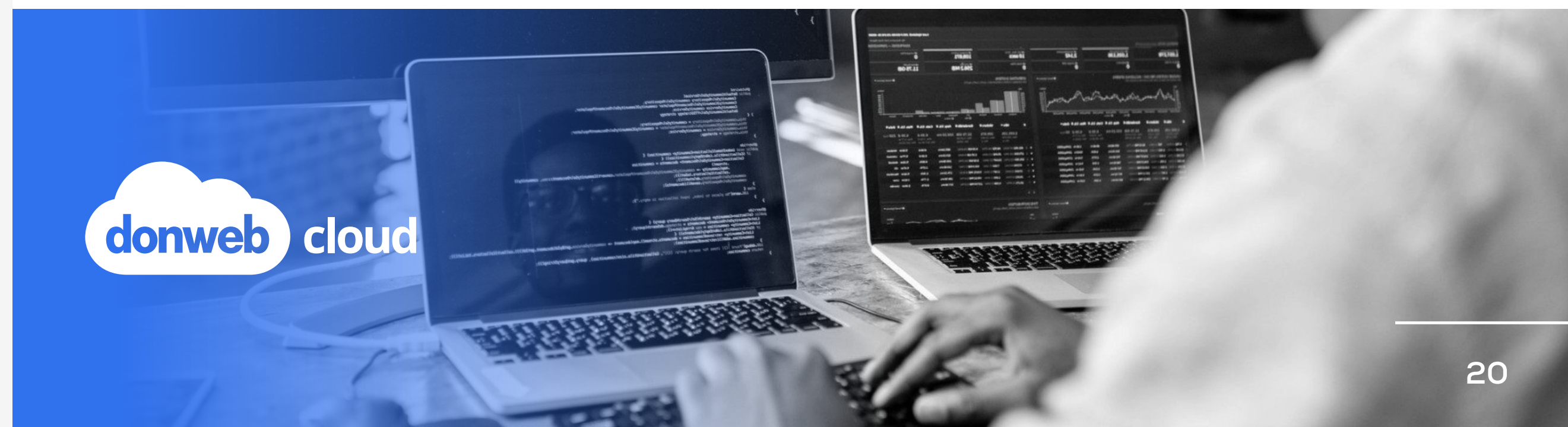
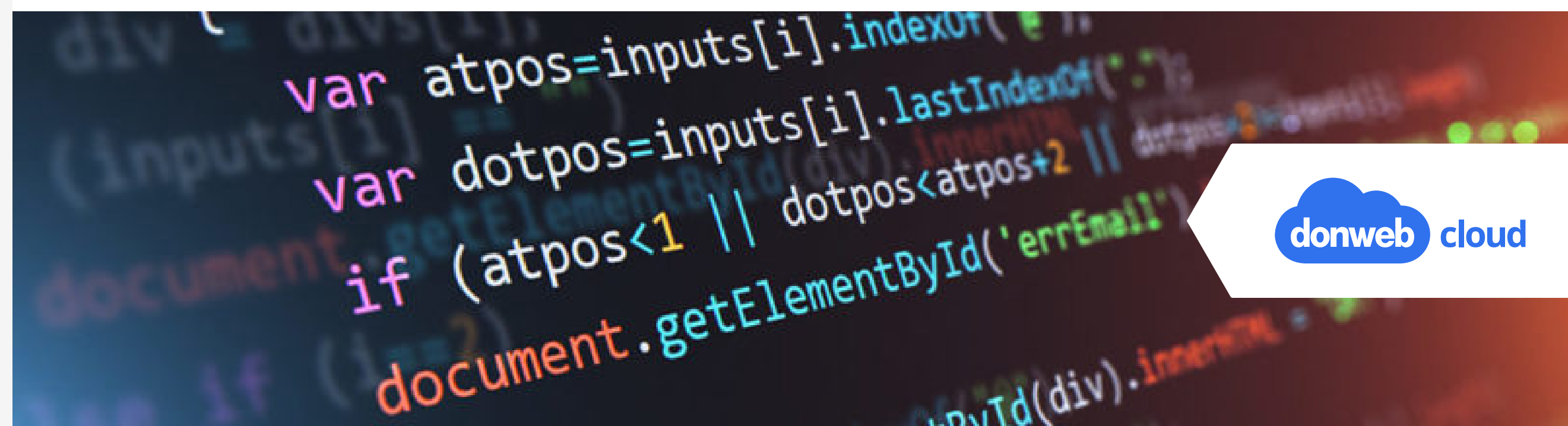
## Ejemplos de Fondos Permitidos

En fondos plenos claros utilizar la versión original, garantizando el correcto contraste de los colores institucionales.

En fondos plenos oscuros utilizar la versión en negativo, siempre garantizando su contraste y legibilidad.

Sobre fotografías con fondos oscuros y complejos utilizar logo sobre un contenedor de color blanco.

En fotografías con fondos oscuros y complejos utilizar logo en negativo sobre una capa en degradé, de tonalidad Royal blue, al 90% sobre la imagen; para garantizar contraste y legibilidad.







## Ejemplos de Fondos Prohibidos

No usar el imagotipo en ninguna de sus versiones sobre fondos con degradé distintos a los institucionales.

No usar sobre fotografías con fondos complejos, sin utilización de capa de separación o contenedor; ya sea que se utilice en negativo o en versión original.

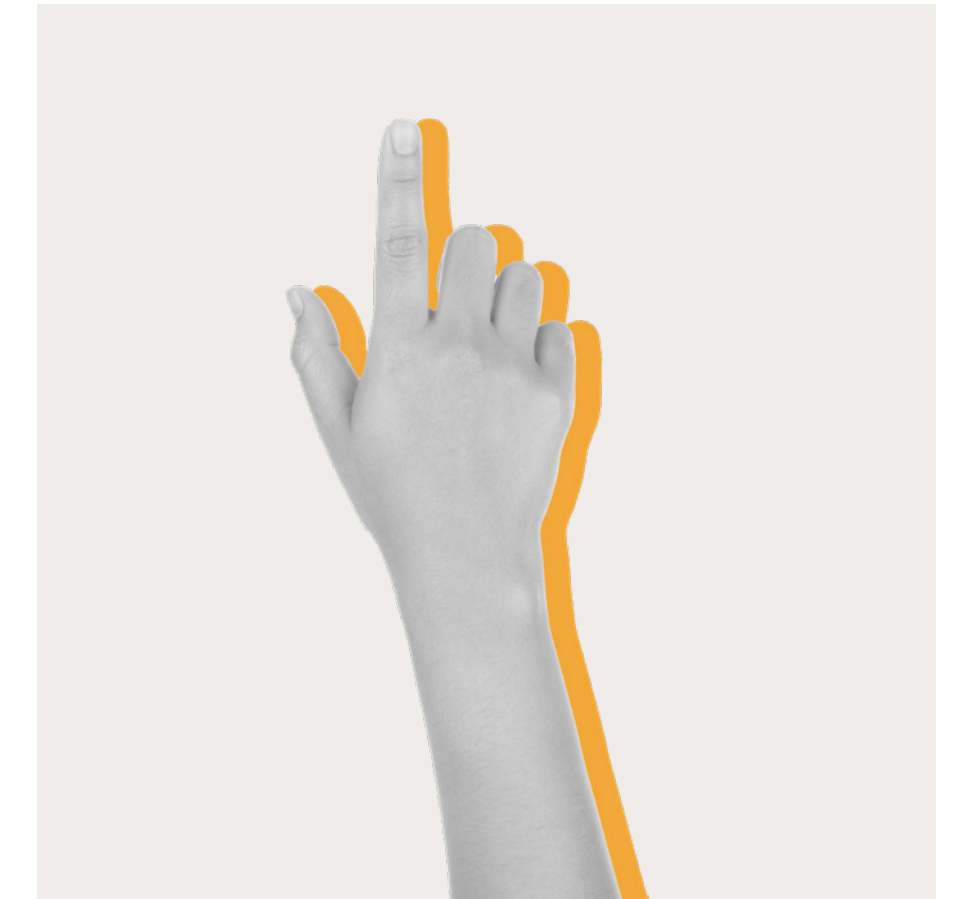
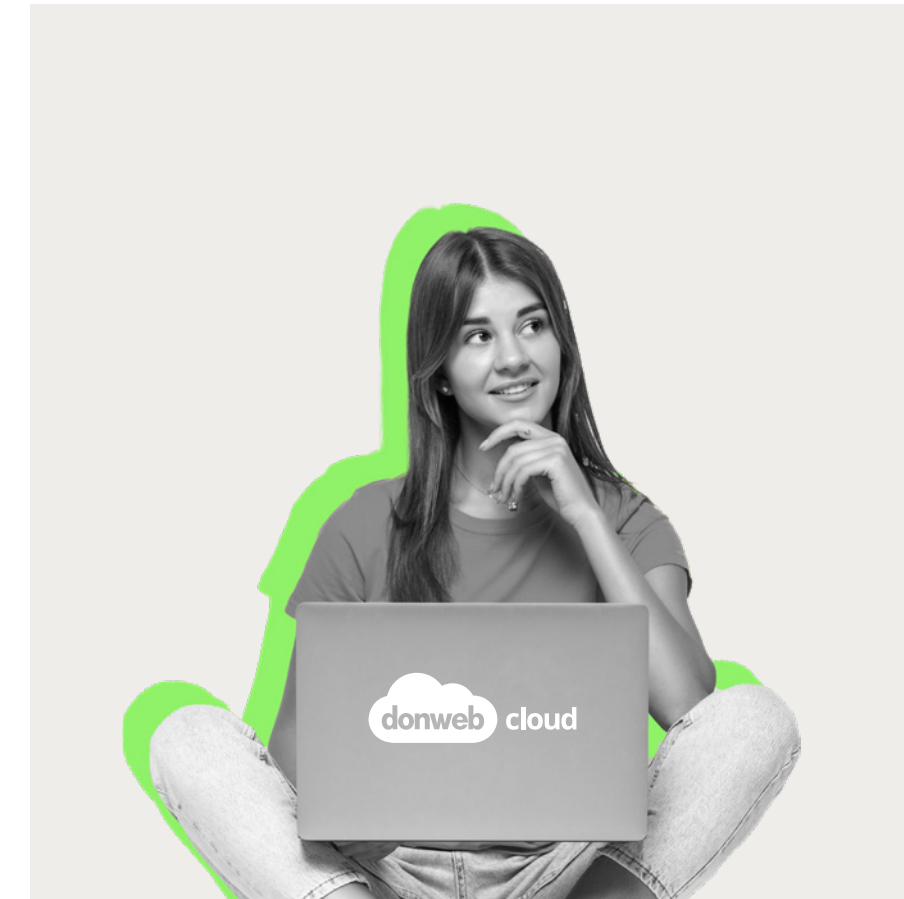
No usar versión de Imagotipo en negativo sobre fondos plenos claros, ya que no se garantiza su diferenciación; lo mismo sucede con la combinación de logo y fondo ambos oscuros.



# Uso de imágenes recortadas

Todas las imágenes que se utilicen a forma de recorte, deben estar en blanco y negro y contar con un retoque de color estratégico en sus bordes en estilo collage, teniendo en cuenta los colores permitidos.

Esto contribuye a mejorar la estética y destacar punto determinados en la comunicación planteada.





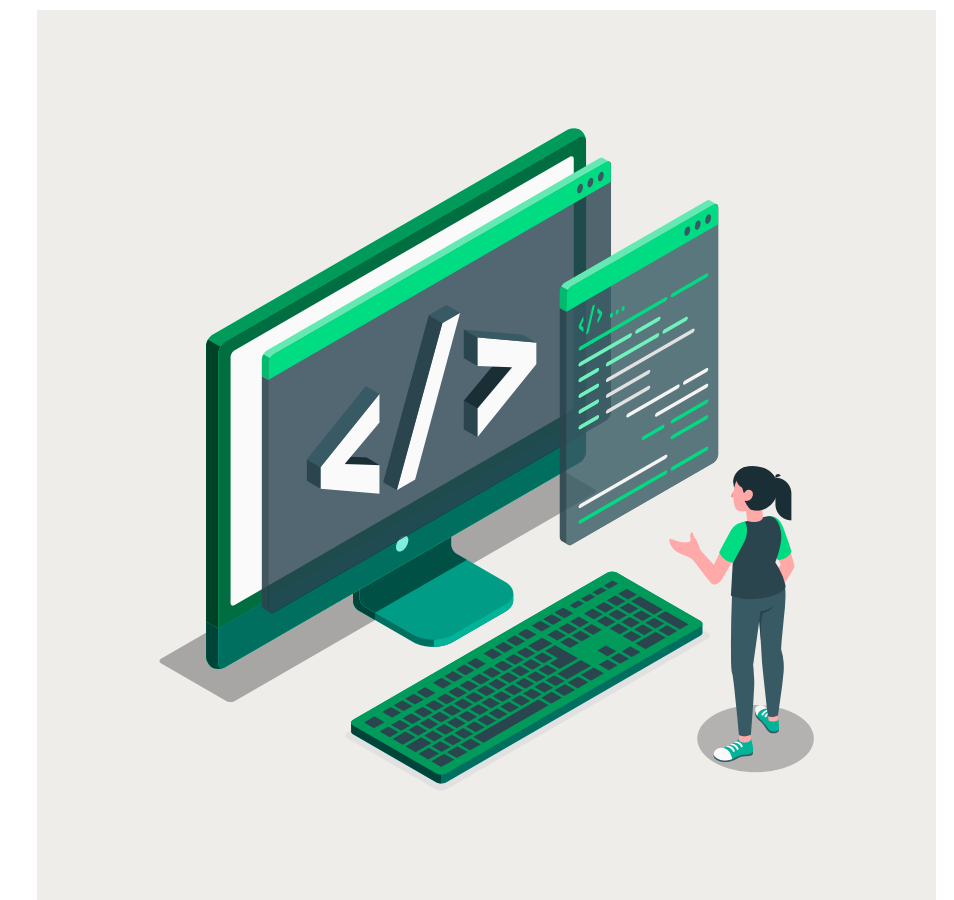
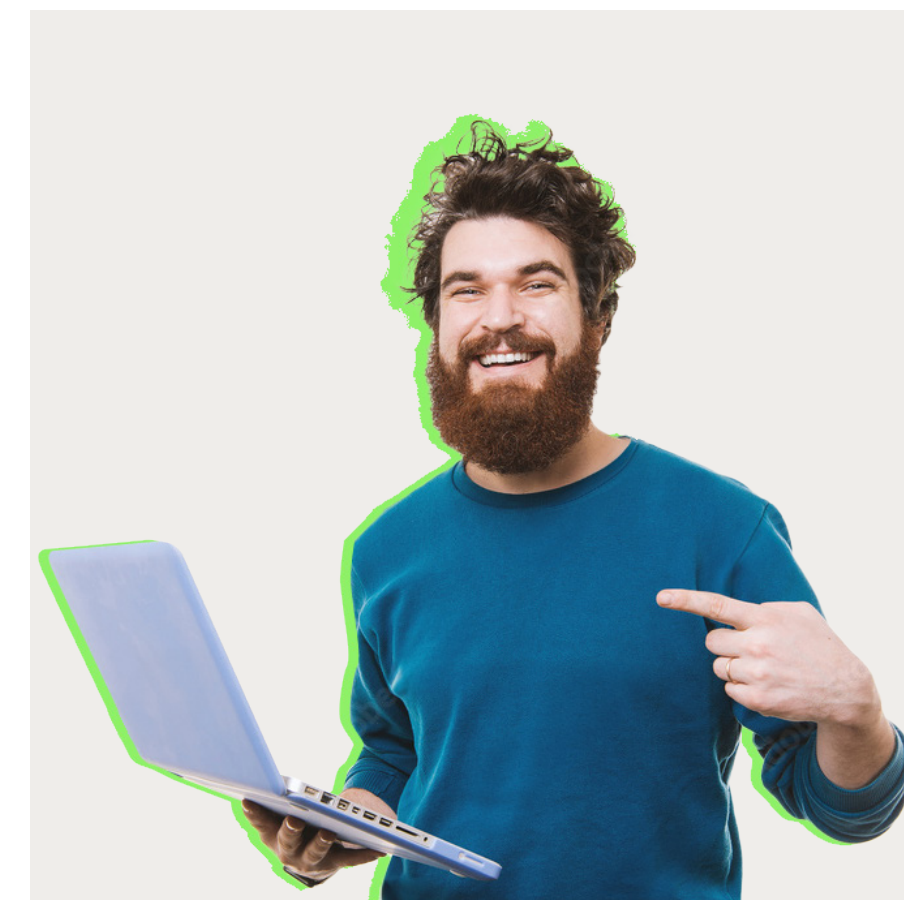
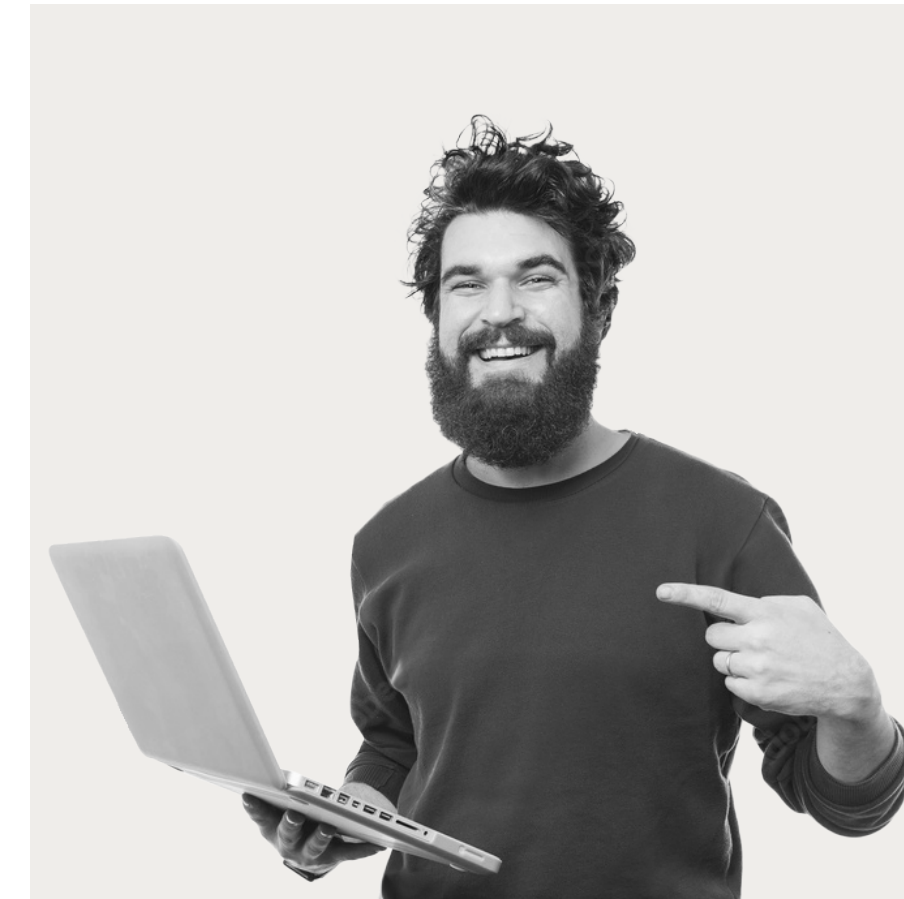


## Uso de imágenes no permitidas

No utilizar imágenes en blanco y negro sin su correspondiente trazado.

No utilizar imágenes a color. Tampoco está permitido el uso de estas con trazado.

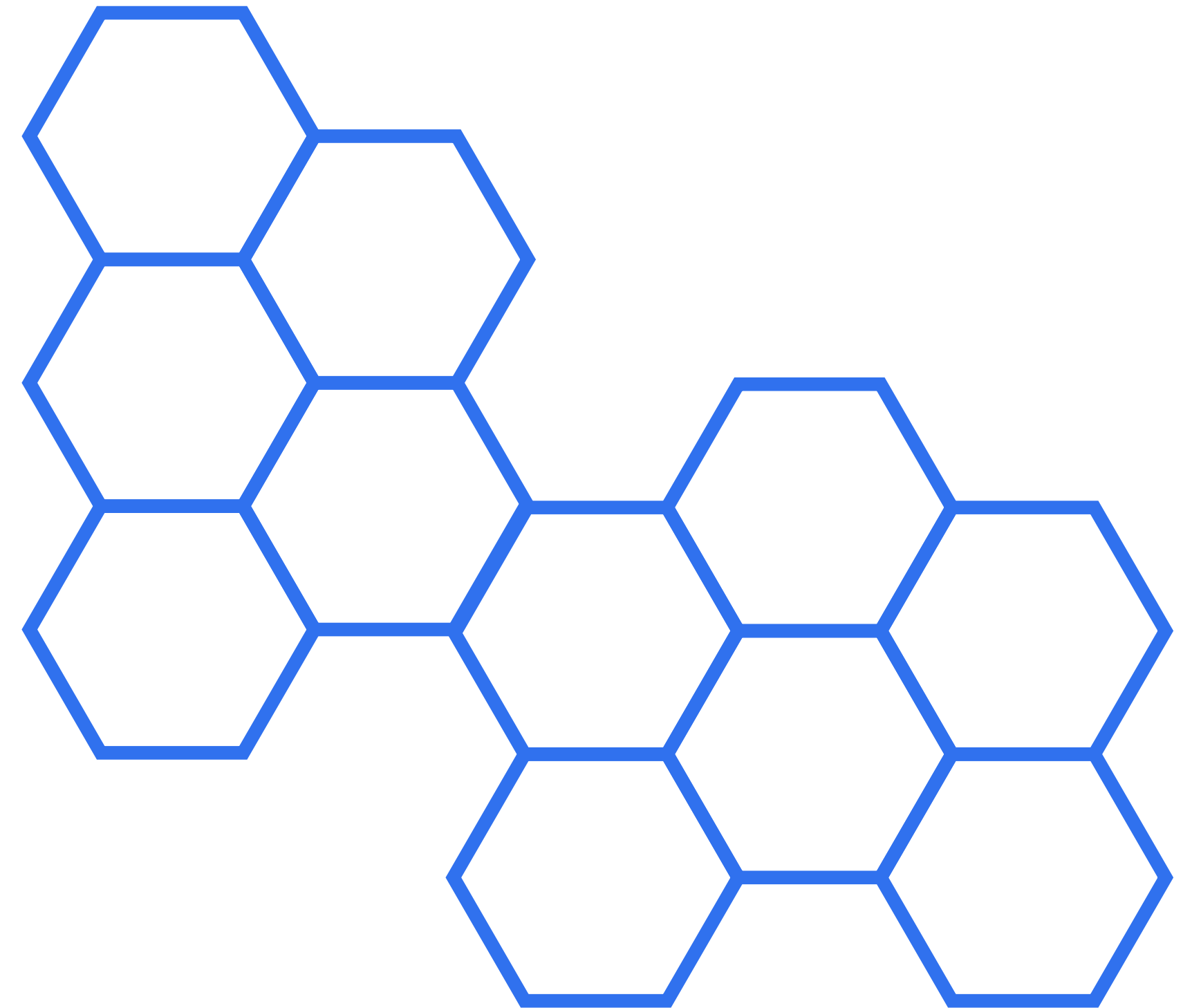
No utilizar ilustraciones vectoriales.



# Trama Institucional

La siguiente trama deviene del concepto cloud, y podrá utilizarse tanto de forma plena como lineal, en cualquiera de los colores permitidos por la marca.

**Inspirada en la morfología de un panal de abejas,** nos permite connotar aspectos positivos como el trabajo en equipo, la colaboración y la protección.



Introducción

Logo

Color

Tipografía

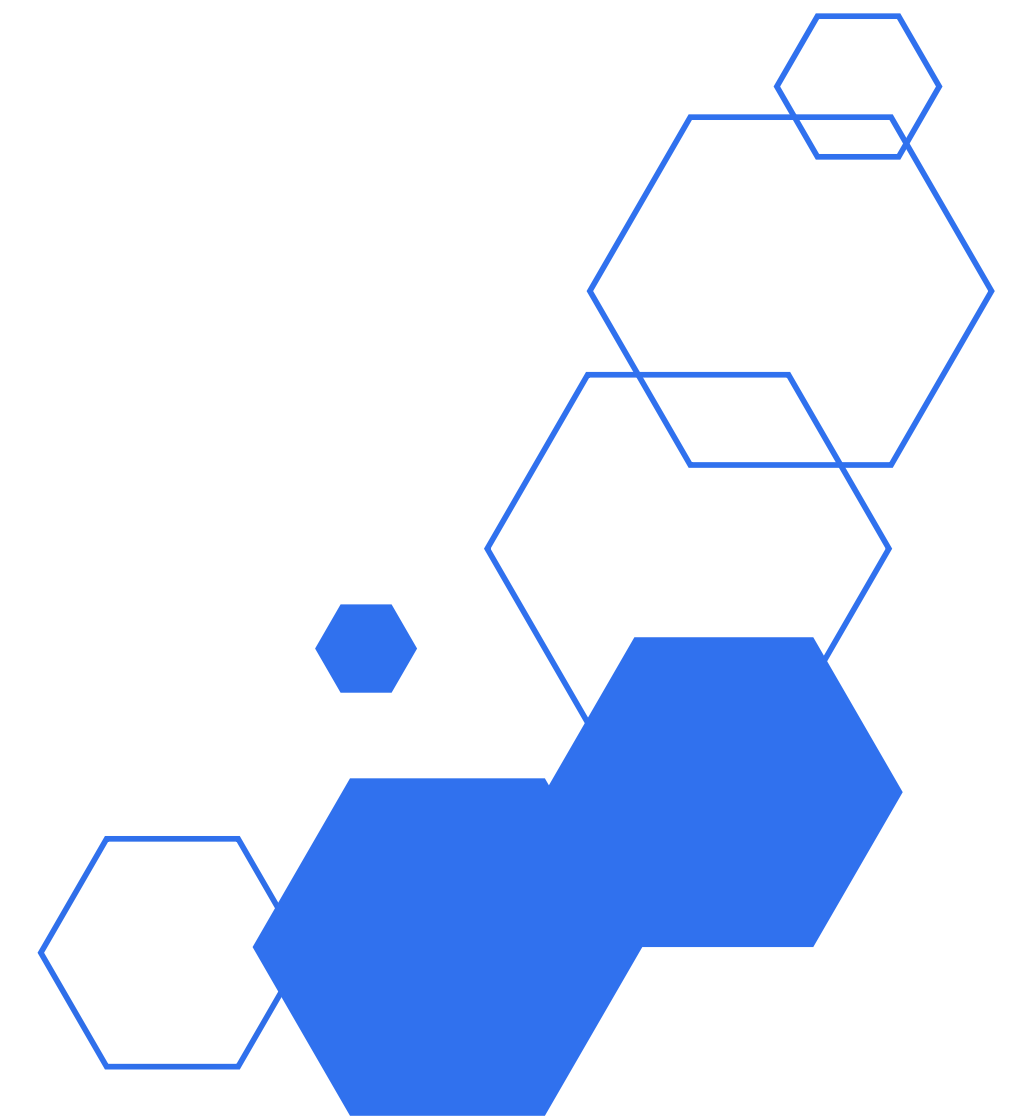
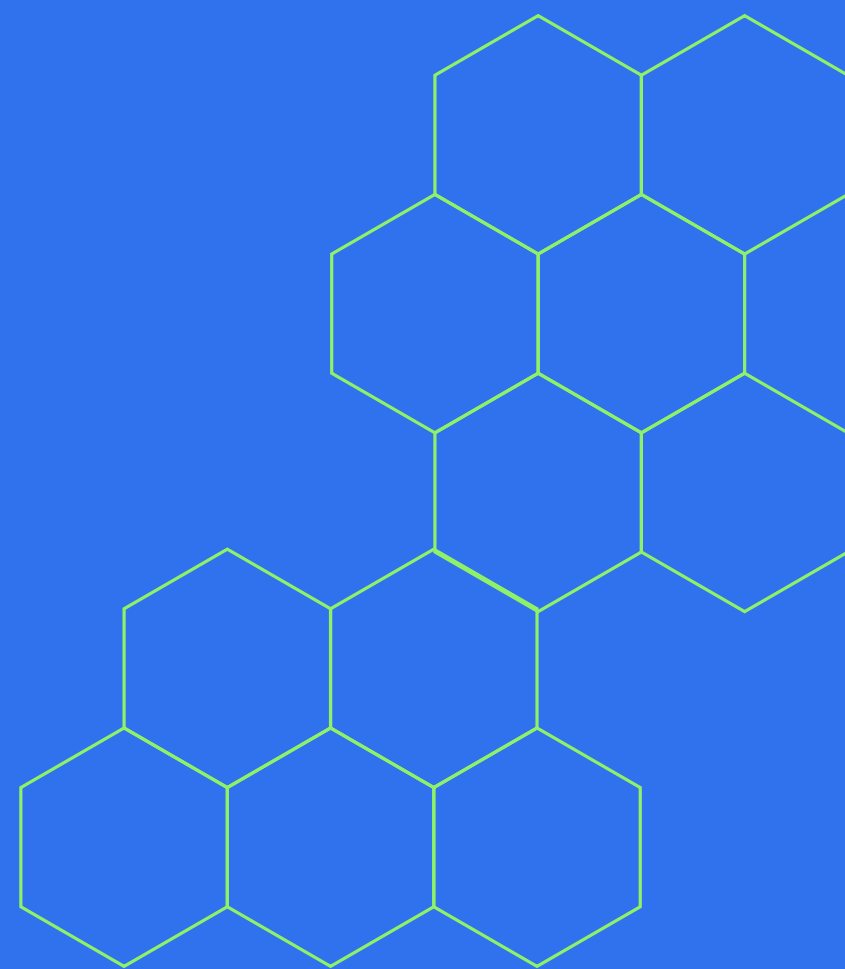
Fondos

Imágenes

**Trama**

Iconografía

Aplicación



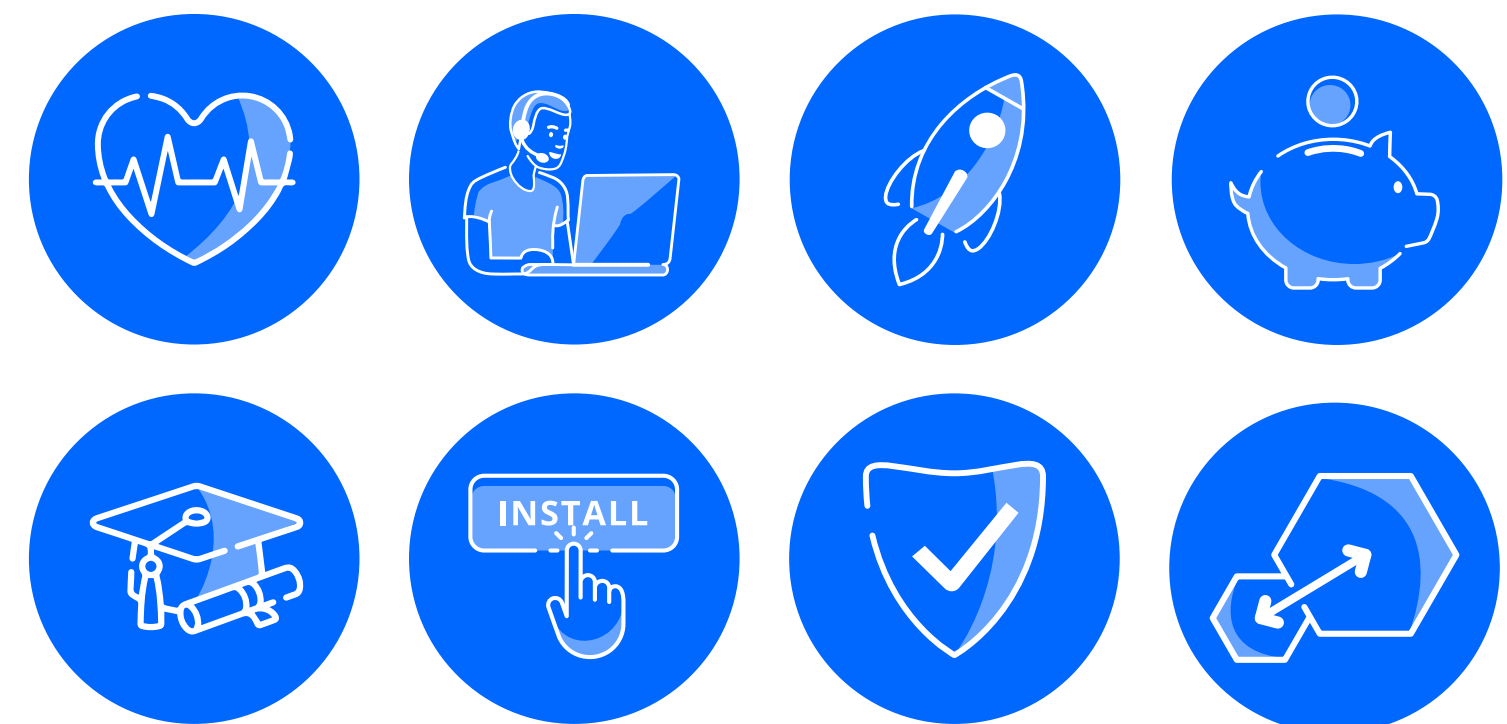
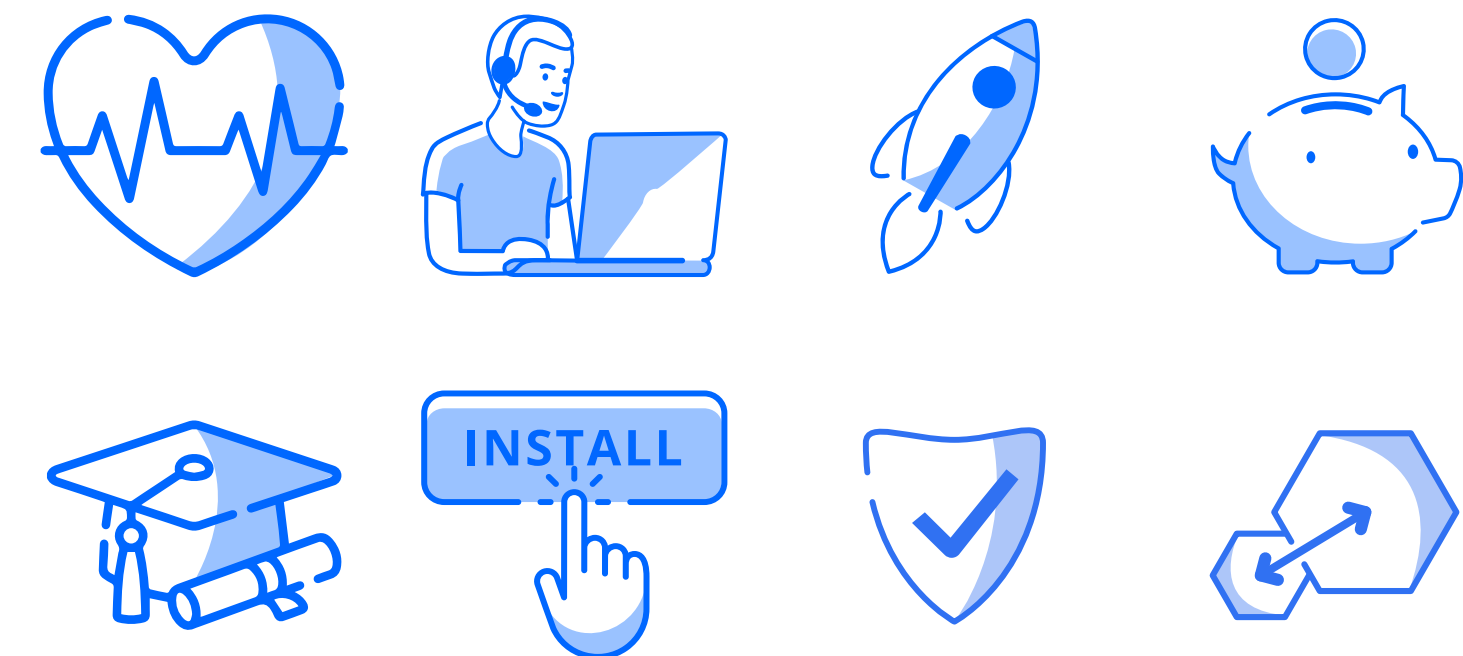
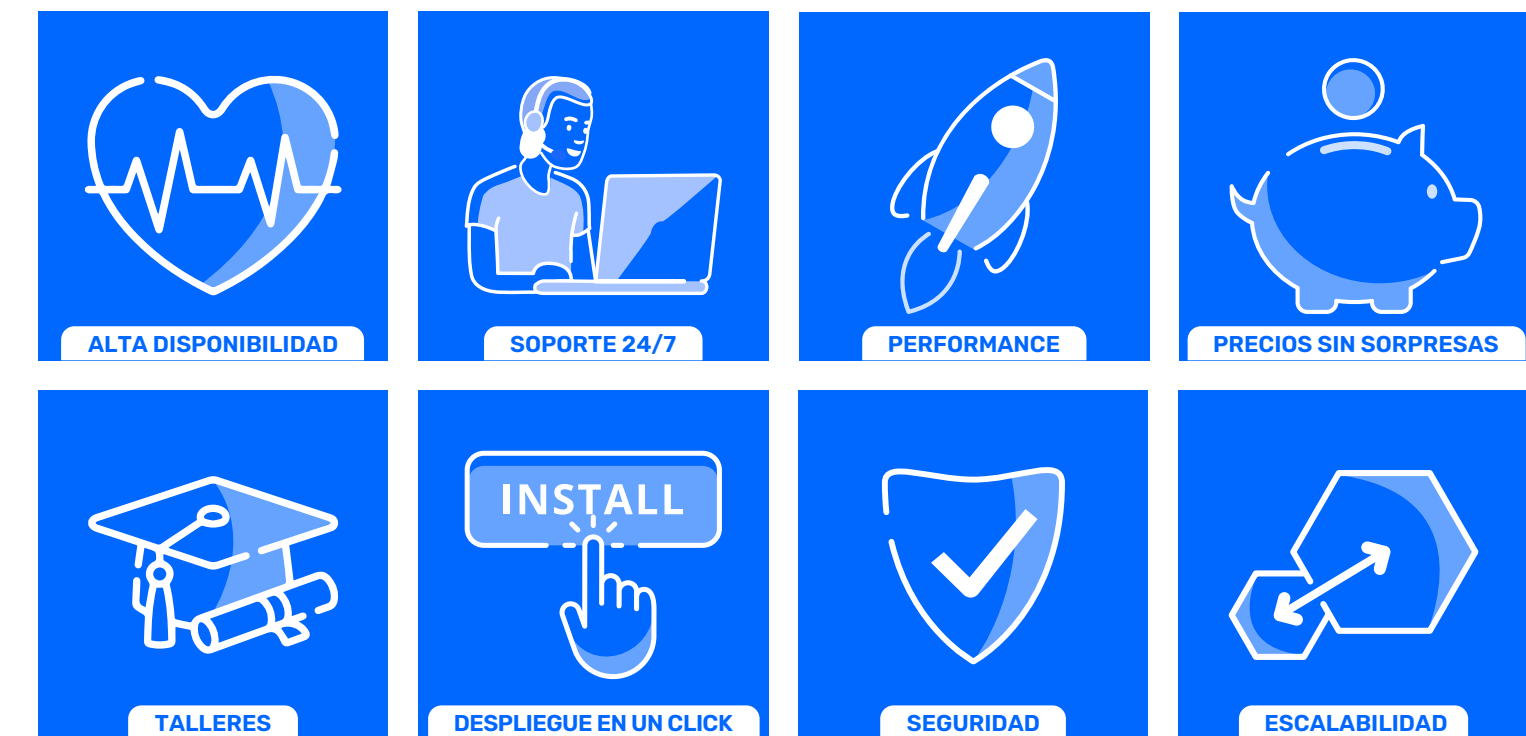


Dale a tu aplicación todo **el poder de la nube.**

# Estilo iconográfico

Se propone un estilo iconográfico lineal, delicado y sofisticado. Iconos simples, de fácil interpretación y que posean detalles que los diferencien del resto.

Se recomienda su utilización para identificar los servicios ofrecidos por la empresa y para piezas de diseño digital.



# APLICACIONES

Ejemplos de piezas construidas a partir de los recursos mencionados en este manual.





# Despídete de los servidores lentos







# ¿No sabes que es una CLI?

parte 1



# ¿Qué es un shell?

parte 2



# ¿No sabes usar la terminal?

parte 3





# Aprende a usar VIM:

Flujos de trabajo

Gentleman  
Programming





# Curso práctico de **Expresiones** **Regulares**



# Cloud hosting **confiable** para tus aplicaciones





Dale a tu aplicación todo **el poder de la nube.**